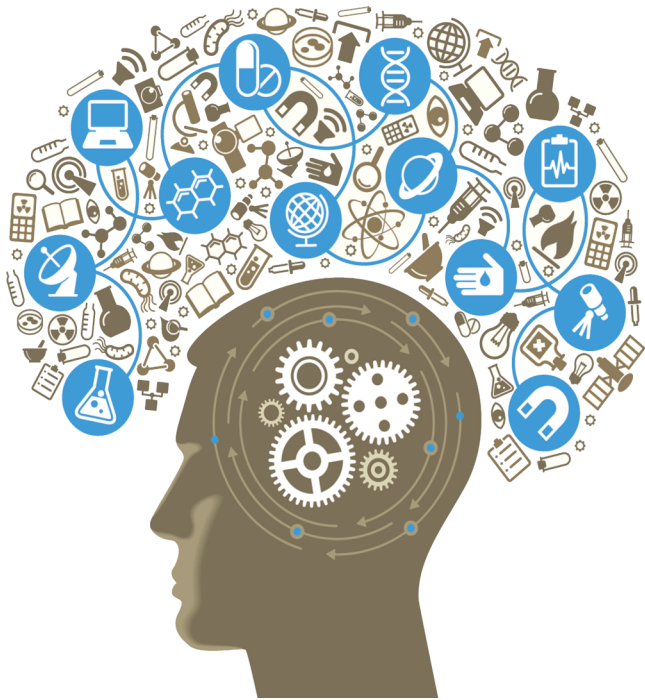




## پمفلت پژوهشی شماره ۷



## انواع مطالعات

## کمی

### مثال

آزمایشگاهی: تاثیر هورمون اپی نفرین بر فشارخون موش صحرائی

کارآزمایی: تاثیر موسیقی ترجیحی بر کیفیت خواب بیماران CABG

نیمه تجربی: بررسی تاثیر موسیقی بر اضطراب بیماران قبل و بعد از آنژیوگرافی در بیمارستان شهید رجایی در سال ۹۵

### دانشگاه علوم پزشکی و خدمات بهداشتی

### درمانی البرز

### مرکز پزشکی آموزشی درمانی شهید

### رجایی



### منابع

کتاب روش تحقیق و آمار در پرستاری، ۱۳۹۳، نشر جامعه نگر

روشن دل، غ. انواع مطالعات اپیدمیولوژیک

تهیه و تنظیم:

فاطمه عابدی

دانشجوی پرستاری - کارشناس پژوهش

## مداخله ای

**تعریف:** این نوع از مطالعات از اعتبار بالایی برخوردار هستند. در این نوع از مطالعات، افراد مورد بررسی حداقل به دو گروه تقسیم می شوند. یک گروه تحت مداخله قرار می گیرند و گروه دیگر به عنوان گروه کنترل در نظر گرفته می شود و در نهایت تاثیر مداخله بین دو گروه مقایسه می شود.

مطالعات مداخله ای به دو دسته تقسیم می شوند:

**تجربی:** برای انجام مداخلات تجربی، سه شرط لازم است:

۱. حداقل دو گروه مورد مطالعه داشته باشیم.

۲. نمونه ها به صورت تصادفی انتخاب شوند.

۳. حتما مداخله انجام شود.

مطالعات تجربی خود به دو گروه آزمایشگاهی (بر روی حیوانات) و کارآزمایی (بر روی انسان ها) تقسیم می شوند.

**نیمه تجربی:** مطالعات نیمه تجربی همانند مطالعات تجربی اند. تفاوت آن در این است که در مطالعات نیمه تجربی یکی از سه شرط مطالعات تجربی اجرا نمی شود.

## EXPERIMENTAL RESEARCH



## مطالعات تحلیلی

**تعریف:** در این نوع از مطالعات محقق علاوه بر توصیف، به بررسی ارتباط و مقایسه نیز می پردازد.  
مطالعات تحلیلی به ۳ دسته تقسیم می شوند:

**مقطعی:** در این مطالعات به توصیف و بررسی ارتباط بین متغیرها پرداخته می شود.  
**مورد- شاهدی:** در این نوع از مطالعات، محقق با انتخاب دو گروه (گروه شاهد و گروه مورد مطالعه) به بررسی ارتباط بین معیارهای مورد مطالعه در هر یک از گروهها می پردازد. این مطالعه به صورت گذشته نگر انجام می شود. یعنی سابقه ای افراد در هر گروه بررسی می شود.

**هم گروهی:** این مطالعه مانند مطالعه ای مورد شاهده است؛ با این تفاوت که در مطالعه ای هم گروهی، مطالعه از مواجهه به سمت پیامد انجام می شود. ولی در مطالعه ای مورد- شاهده مطالعه از جهت پیامد به سمت مواجهه انجام می شود. این نوع مطالعات می توانند به صورت گذشته نگر یا آینده نگر باشند.

### مثال

**مورد- شاهدی:** ارتباط مصرف سیگار و سرطان مری

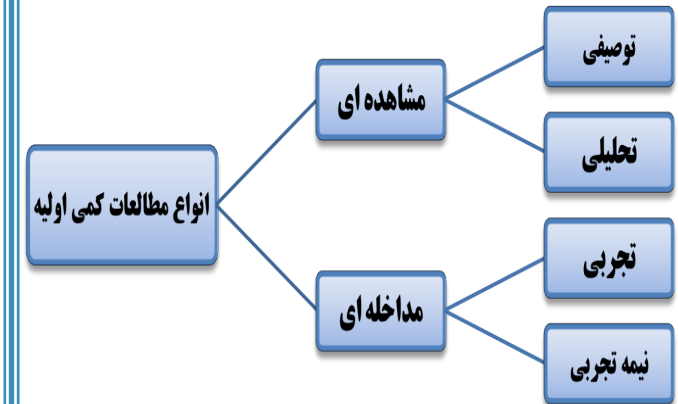
**هم گروهی:** ارتباط مصرف سیگار با سرطان مری

**مقطعی:** بررسی ارتباط رضایت مندی شغلی با کیفیت خواب



## مقدمه

در پمفلت قبلی به طور خلاصه انواع تحقیقات کمی را نام بردیم. در این شماره به بیان توضیحات مفصل تری درباره ی انواع آن ها می پردازیم.



## مطالعات توصیفی

**تعریف:** مطالعاتی هستند که در آن ها پژوهشگر به دنبال توصیف یک یا چند پارامتر می باشد؛ بدون اینکه ارتباط بین آن ها را بررسی کند.



مطالعات توصیفی به ۴ دسته تقسیم بندی میشوند:

- **Case report:** در این مطالعه به توصیف یک مورد با شرایط خاص و نادر پرداخته می شود. (تمام اطلاعات بیمار شامل علائم، تظاهرات، تشخیص و ... بررسی می شود).
- **Case series:** در این مطالعه بیماران با تشخیص مشابه توصیف و بررسی می شوند. (اطلاعات مربوط به چند بیمار با تشخیص مشابه بررسی می شود).
- **مقطعی:** در این نوع مطالعات به توصیف و بررسی متغیرها (بیماری، رضایت مندی، کیفیت خواب و ...) در یک گروه از افراد در مقطعی از زمان پرداخته می شود.
- **همبستگی:** در این مطالعات محقق دنبال کشف ارتباط بین دو پارامتر می باشد؛ بدون اینکه دنبال علت ارتباط آن ها باشد و یا بدون اینکه مداخله ای انجام دهد.

### مثال

**Case report:** معرفی بیمار با تنگی left main

**Case series:** بررسی میزان BUN در بیماران سنگ کلیه

**مقطعی:** بررسی میزان رضایت مندی کارکنان بهداشتی در زمستان ۹۵

**همبستگی:** بررسی ارتباط شیفت شب با کیفیت خواب کارکنان

